

V básni je ukryta jevičská památka, poznáte která?

Ta hrda stáva přetrvala věky a slavně odrazila  
 v divém čase snad tisíckrátě útočníků vzteky, až  
 za dnů slunících se v duchu jase jí skácel rýč  
 a špičák prosaický. Kdys města otcově se sešli  
 v radě a shledali, že kolos romantický je . . . na  
 závadu. I klesl . . . výtvor věků . . .

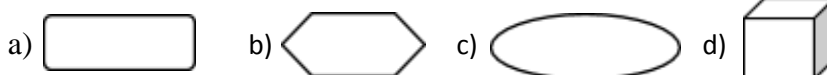
1) Pozorně si přečti následující text:

*Původní valové a kůlové opevnění vnitřního města nechránilo bezpečně života a majetku nejen měšťanů, nýbrž i kupců a trhovníků, zejména o velkých trzích. Postaviti hradby zděné byla věc veliká a nákladná, vyžadující práce mnoha lidí a dlouhého času. Na to nestačilo oněch 70 původních kolonistů se svými domácími, ani pokolení následující, nýbrž snad teprve pokolení třetí nebo čtvrté, tak asi za markraběte Jana, který roku 1361 měšťanům daroval odúmrtí a takto je ku stavbě naladil. Je ovšem možno, že hradby zděné s branami a mohutnou obrannou věží postaveny byly ještě později, snad po válkách husitských.*

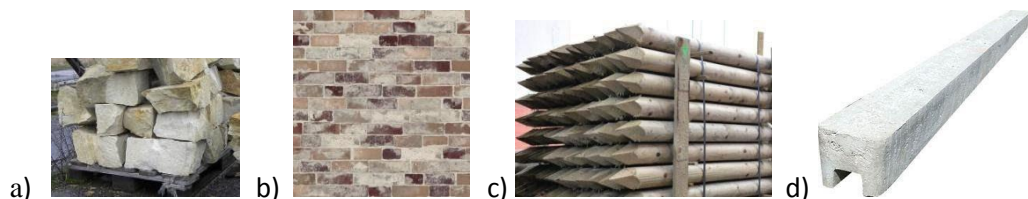
*Hradební zeď stavěna hlavně z opuky, lámané na blízkém Kumperku. Obkličuje vnitřní město v elipse, jejíž delší východo-západní osa měří 435 m, kratší severo-jihní 315 m a celý obvod 1 ¼ km. Až na poměrně nezachovalejší, ač třeba velmi chatrnou část ve čtvrti od městské věže až téměř k někdejší ulici Brněnské, je pobořena nebo zastavěna. Zbytky, ovšem ještě chatrnější, nacházejí se tu a tam i v ostatních úsecích obvodu vnitřního města. Hradby neměly bašty, ale byl kolem nich vykopán příkop a nasypán val, po němž jsou dosud znatelné stopy v úseku pod budovou bývalého kláštera.*

*Od konce 16. století nebyly městské hradby opravovány a chátraly. Co pak nezničil zub času, s tím si poradili někteří občané, kteří vybourávali pod rukou z hradební zdi laciný stavební kámen, a tak uspišovali její zhroucení.*

2) Poznáš elipsu?

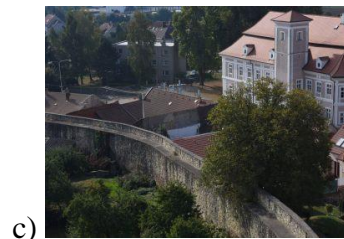


3) Z jakého materiálu byly městské hradby stavěny? Poznej jej na obrázku:



- 4) Na základě informací, které ses dozvěděl z textu, vyškrtni přídavné jméno, které **nevystihuje** hradby:
- vysoké – laciné – gotické – městské  
cihlové – pevné – nákladné – zdlouhavé
- 5) Čím město bylo chráněno, než byly postaveny zděné hradby? Proč nebyly zděné stavby vytvořeny hned při vzniku města?
- 6) Proč tak pracně vybudované hradby byly v průběhu 19. století postupně bořeny?
- 7) Zjistěte, co je to Kumperk a kde se nachází. Jak si pomůžete?
- 8) Pracujte se slovníkem nebo internetem a vyhledejte správný význam těchto slov:
- **Kolonista:**
    - a) člověk, který prodával na trhu
    - b) člověk, který stavěl hradby
    - c) člověk, který se usazoval na dosud neosídleném území
  - **Bašta:**
    - a) lahodný pokrm
    - b) součást opevnění, která převyšovala hradby
    - c) příkop vykopaný pod hradbami
  - **Odúmrť:**
    - a) dědictví, které připadlo nejstaršímu synovi
    - b) dědictví, které propadlo panovníkovi nebo vrchnosti, protože po zemřelém nezůstal žádný mužský potomek
    - c) dědictví, které získávaly jen dcery
  - Vytvoř synonymum ke slovu **pokolení**:
- 9) Vydejte se po ulici Okružní IV, najděte a vyfoťte zbytky městských hradeb.

10) Které foto patří jevíčským hradbám?



11) Na základě popisu, který uslyšíte od p. učitele/p. učitelky, nakreslete podobu jevíčských hradeb. A přitom se o nich i něco zajímavého dozvíte. Můžete si jej i sami přečíst.

*Pohodlně se usadte. Namalujte velkou elipsu přes celou šířku stránky papíru, podívejte se do textu, která část byla delší. Pokuste se po celém jejím obvodu nakreslit vysoké hradby, které byly dva metry silné a čtyři metry vysoké. Pod hradbami vyznačte příkop. Městské hradby v Jevíčku byly opatřeny čtyřmi vstupními branami, které byly označeny podle světových stran, na kterých se nacházely. Doplňte je do elipsy.*

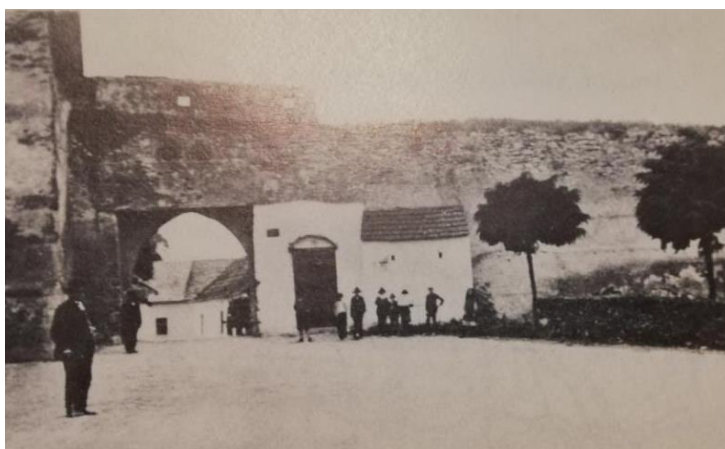
*Západní neboli Horní brána měla z vnitřní strany města dřevěná vrata, z vnější strany byla spouštěcí mříž a padací most přes příkop. Na vnější straně byly nad bránou vyobrazeny znaky Jiříka Žalkovského ze Žalkovic a jeho první manželky.*

*Všechny brány kromě západní byly zbourány v první polovině 19. století, proto se nedochovaly záznamy o jejich vzhledu. U bran byly přistavěny domky vrátných. Ještě roku 1768 městská rada přísně nařizovala vrátným, aby brány otvírali, když se rozednívá a člověka je možno rozeznati, a hodinu po západu slunce je zavírali. Koncem 18. stol. bylo od otvírání a zavírání bran upuštěno a vrata z bran vysazena.*

12) Do kterého blízkého velkého města vedla cesta ze (Spusťte si mapy.cz, zadejte Jevíčko.):

- severní brány: \_\_\_\_\_
- západní brány: \_\_\_\_\_
- východní brány: \_\_\_\_\_
- jižní brány: \_\_\_\_\_

13) Která brána je zachycena na fotografii? Z čeho tak usuzujete? Co dalšího je zde zachyceno?



14) Co na této fotografii vidíte? Na které ulici v Jevíčku se nachází? Odkud tento pohled můžete spatřit?



15) Vymyslete pro své spolužáky otázku týkající se městských hradeb v Jevíčku, abyste si ověřili, jak pozorně vaši spolužáci pracovali. Musíte na ni samozřejmě znát odpověď.

16) A nyní praktický úkol na závěr, abyste si shrnuli, co jste se dozvěděli o městských hradbách v Jevíčku:

Vaši fotku jevíčských hradeb vložte do dokumentu word a vytvořte stránku podle tohoto schématu:

