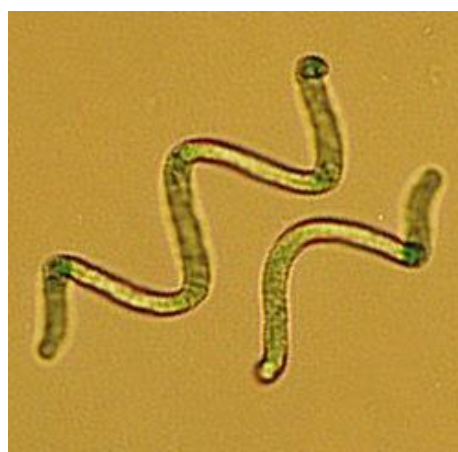
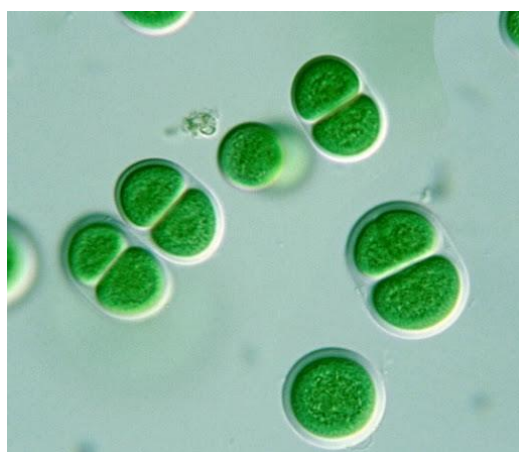
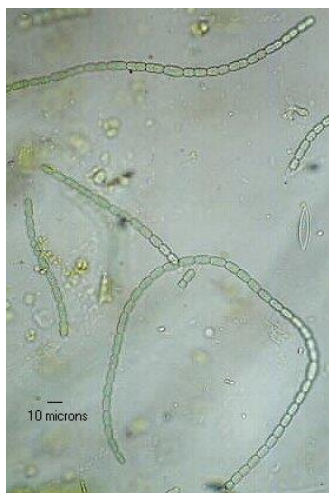


Sinice

Sinice jsou nejstarší zelené organismy na Zemi. Tělo sinic tvoří jednoduché buňky, které obsahují váčky se zelenými a modrými barvivy. Podle zastoupení barviv je výsledná barva sinic zelenomodrá neboli sinavá. Podle této barvy dostaly svůj název. Sinice umí provádět fotosyntézu, a tím vyrábět kyslík potřebný k dýchání živočichů a člověka. Vyskytují se ve vlhkém prostředí – na zdech, skalách, kamenech, kůře stromů, v půdě, bahně - nebo ve vodě. Vodní sinice vytvářejí při přemnožení na hladině vody zelený povlak tzv. vodní květ. Ten znemožňuje provzdušňování vody, a tím trpí vodní organismy. Navíc mohou vylučovat do vody jedovaté látky. Mezi nejvýznamnější zástupce sinic patří jednořadka, drkalka, sinivka a spirulina.



https://cs.wikipedia.org/wiki/Jedno%C5%99adka#/media/Soubor:Nostoc_AZOLLAE.jpg

<https://cs.wikipedia.org/wiki/Drkalka>

https://www.google.com/search?q=sinivka&tbm=isch&source=iu&ictx=1&fir=ie3QIFIHKUqbNM%252CpOth5ygh6YQFqM%252C_&vet=1&usq=AI4_-kS6wCGxIMIQ1Zx3X8Zo-2x065gZug&sa=X&ved=2ahUKEwjey5vR3pnwAhWCsaQKHSUMUDHkQ9QF6BAgOEAE&biw=1920&bih=912#imgsrc=ie3QIFIHKUqbNM

<https://cs.wikipedia.org/wiki/Spirulina>